

L'ACTIVITÉ en 2020

Avril 2021

UNE ACTIVITÉ QUI S'EST MAINTENUE MALGRÉ LE CONTEXTE SANITAIRE

Malgré l'impossibilité de procéder au recrutement de stagiaires durant les deux mois de confinement, l'E2C Réunion est parvenu à conserver son activité en maintenant le contact avec les stagiaires pendant cette période à hauteur de 91% et en adaptant ses objectifs. La crise a significativement impacté le fonctionnement de l'association, avec notamment la mise en place de la formation à distance et la suppression de la fermeture annuelle de milieu d'année pour permettre l'atteinte

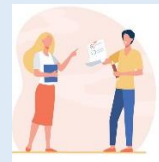
des nouveaux objectifs en termes d'effectifs et d'heures stagiaires.

Pendant le confinement, la situation économique a aussi confronté certains stagiaires et leurs familles à des situations difficiles de fragilité, de conflits intrafamiliaux et de violence, rendant le suivi social dispensé par l'E2C Réunion plus que nécessaire.

182 suivis sociaux

Enregistrés pendant le confinement

L'augmentation de la durée d'un parcours moyen (5,4 mois contre 4,2 en 2019) témoigne de l'évolution des besoins d'accompagnement du public et la nécessité pour le dispositif de capitaliser sur les innovations de 2020 pour diversifier ses moyens de formation et répondre aux nouveaux besoins.



611 stagiaires accueillis



91% des stagiaires ont maintenu le lien avec l'E2C pendant le confinement



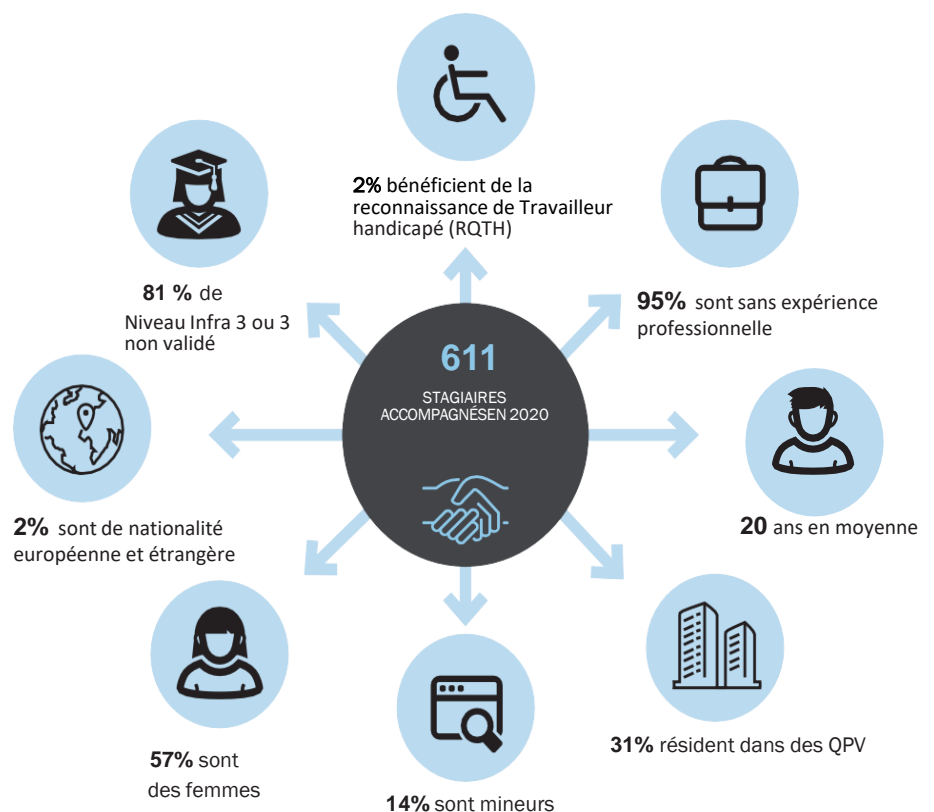
106 932,5 heures stagiaires soit 119% de réalisation

TYPOLOGIE DES PUBLICS ACCUEILLIS À L'E2C RÉUNION

70% du public accueilli par l'E2C Réunion est référencé auprès du service public de l'emploi au moment de l'inscription : 66% Mission Locale et 4% au Pôle Emploi.



UN PARCOURS MOYEN DE 5,4 MOIS



Les caractéristiques du profil du public accueilli à l'E2C Réunion restent globalement similaires aux années précédentes. L'on note cependant une augmentation de la part des mineurs (+4 points).

L'APPROCHE PAR COMPÉTENCES

AXE STRATÉGIQUE DE L'E2C

Conformément au plan de développement du Réseau national des E2C, l'année 2020 a marqué un tournant dans le déploiement de l'Approche par Compétences (APC) au sein de l'E2C Réunion. Ainsi, après une phase de transition lissée entre 2018 et 2019, le nouveau référentiel de compétences des E2C s'est désormais substitué à l'ancien référentiel, avec une évolution en conséquence des modalités d'accréditation des compétences (activités et process d'évaluation). La dernière phase de ce déploiement consiste en la formalisation d'outils spécifiques, avec l'accompagnement de l'INFREP-IP2A, missionné par le Réseau national.

Des acteurs mobilisés et engagés

En dépit du contexte sanitaire, l'E2C Réunion a préservé son ancrage territorial et veillé à entretenir ses relations partenariales et à en créer de nouvelles.



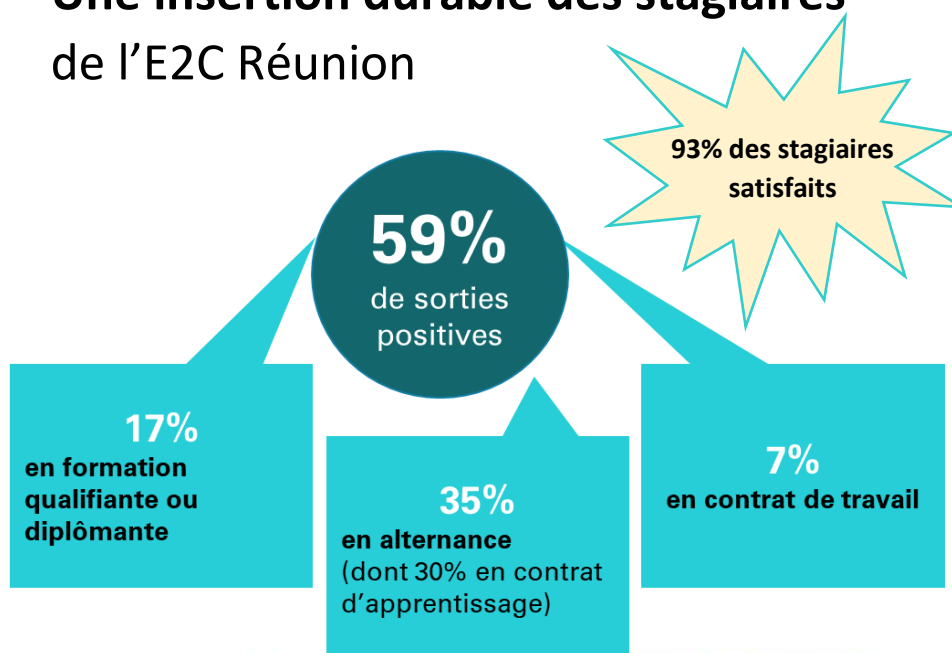
6 conventions de partenariat
conclues en 2020



Une démarche d'émancipation /
autonomisation qui s'appuie sur
5 principes :

- développer la **transversalité** dans la mise en œuvre de la formation,
- mieux prendre en compte les **activités réelles d'apprentissage**,
- intégrer une posture d'**accompagnement réflexif**,
- renforcer les temps de **retours sur l'expérience**,
- renforcer le **travail d'équipe**.

Une insertion durable des stagiaires de l'E2C Réunion



Si le contexte sanitaire a eu une incidence sur les périodes de stage en entreprise avec un taux d'alternance passant de 36% en 2019 à 32%, l'ancrage territorial et l'implication des équipes de l'E2C Réunion ont permis à la structure d'augmenter significativement son taux de sorties positives à 59% en 2020, contre 50% en 2019.

Par ailleurs, les politiques en faveur de l'apprentissage ont permis d'accentuer les sorties positives vers l'alternance, passant de 23% à 35% en 2020.

